

解答用紙 適性検査Ⅱ

受	検	番	号

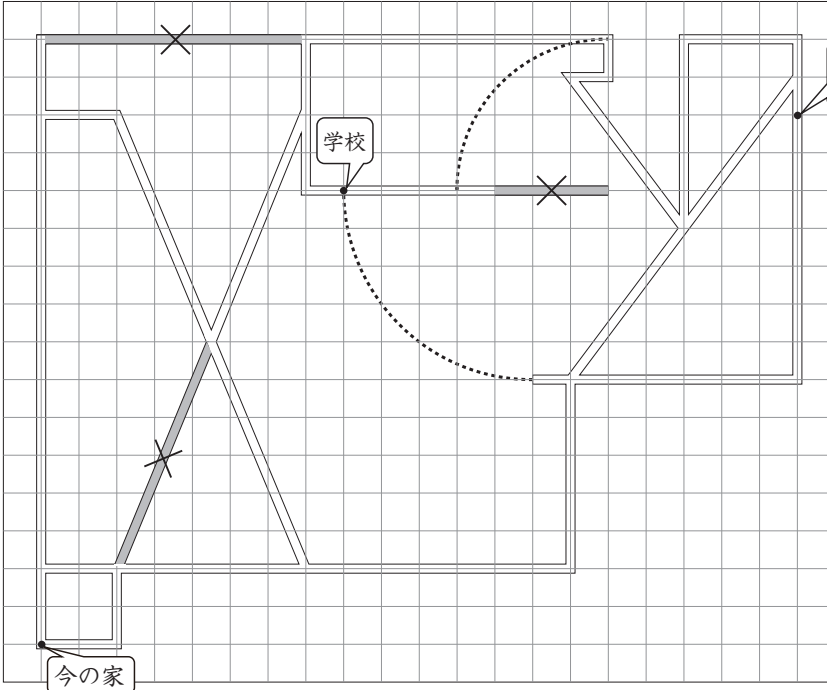
得	点
※	

※のらんには、記入しないこと

1 (問題1)

ア

(問題2)



今の家から学校までの道のり

学校から引っ越し先の家までの道のり

(問題3)

(1) 部屋ア ・ 部屋イ ・ 部屋ウ →

(2)

	ひとしさん	おさむさん	さくらさん
組み合わせ①	部屋	部屋	部屋
組み合わせ②	部屋	部屋	部屋

(問題4)

(1) ① ②

(2) 「お湯の高さ5cmごとに測った時間」のグラフ →
 「お湯の高さ8cmごとに測った時間」のグラフ →

(3)

2

〔問題 1〕

[Blank area for question 1]

※

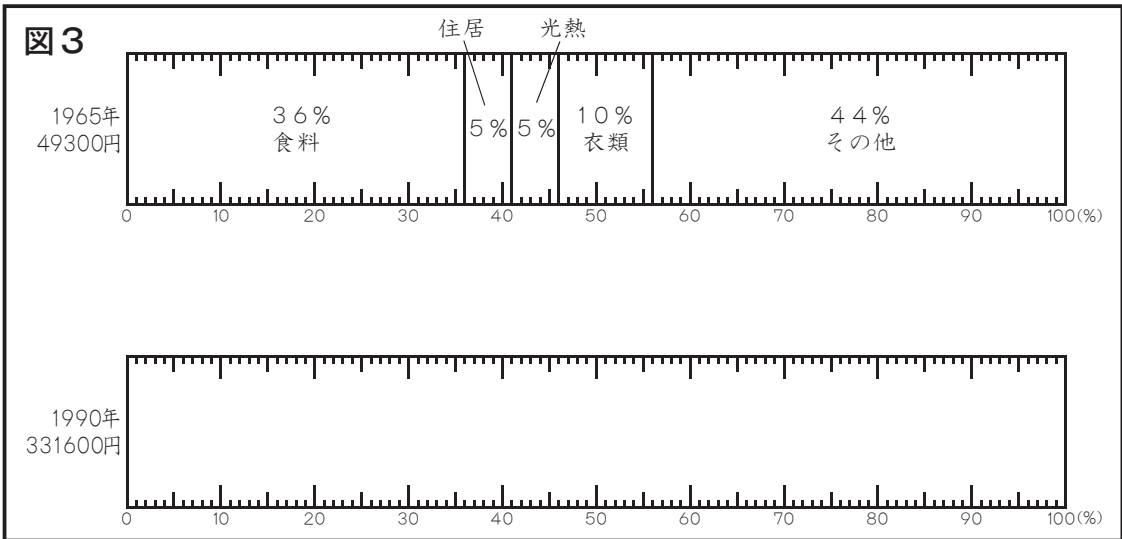
〔問題 2〕

〔選んだ表〕

〔説明〕

※

〔問題 3〕



〔説明〕

※

3

〔問題1〕

〔選んだ観察〕	さんの観察
〔選んだ花粉〕	の花粉
〔1 cm ² あたりの花粉の数〕	個
〔説明〕	

※

〔問題2〕

(1) (あ)	
(い)	
(2) 〔選んだ図の番号〕	〔グラフの記号〕

※

〔問題3〕

〔選んだ図〕
〔説明〕
〔選んだ図〕
〔説明〕

※